



Perú: Índice de Progreso Social 2026

Jaime García
Marzo 2026

52.7

1.85

720.6

67.3%

98.4

58.5%

15.92

275.76

378.5

378.6

13.92%

1125.6

50

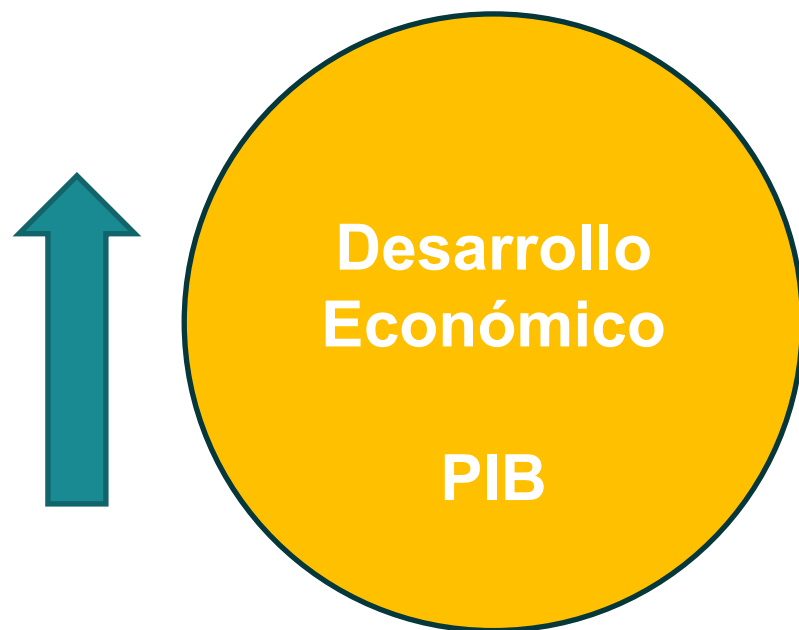
60

90

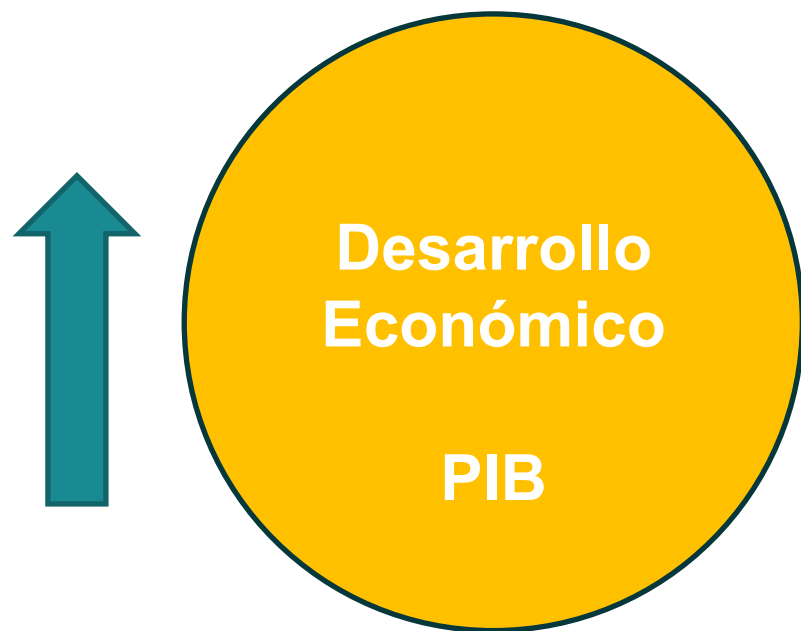
¿Qué es un país exitoso?



Sólo indicadores monetarios o macroeconómicos



Entender el mundo desde una perspectiva más compleja



"Deben tenerse en cuenta las distinciones entre cantidad y calidad del crecimiento, entre sus costes y retorno, y entre el corto y el largo plazo. Los objetivos para un mayor crecimiento deberían especificar más crecimiento de qué y para qué."

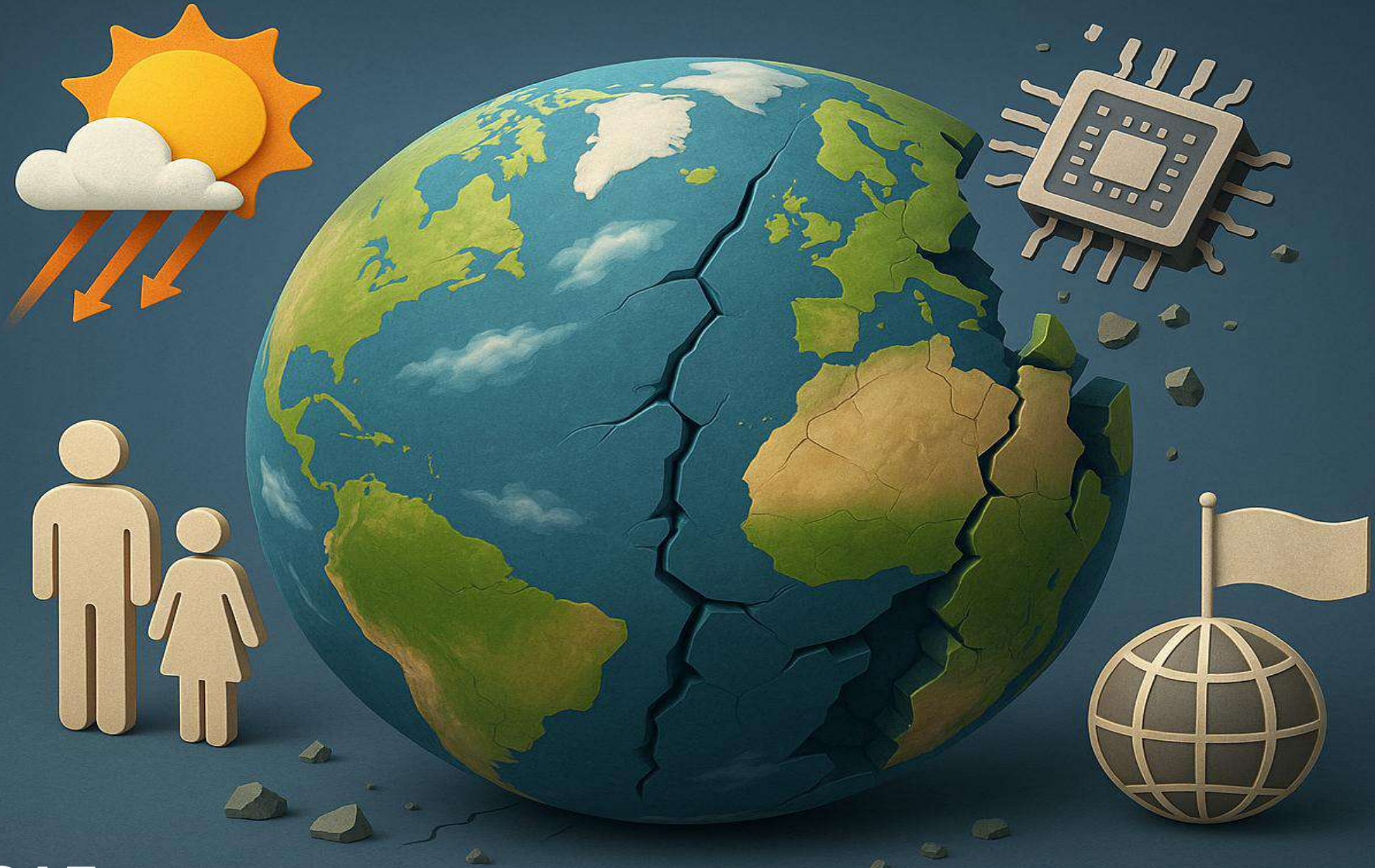
Simon Kuznets



“Si usamos malas mediciones, impulsaremos las prioridades equivocadas”

*Mismeasuring Our Lives, Joseph Stiglitz,
Amartya Sen, and Jean-Paul Fitoussi*







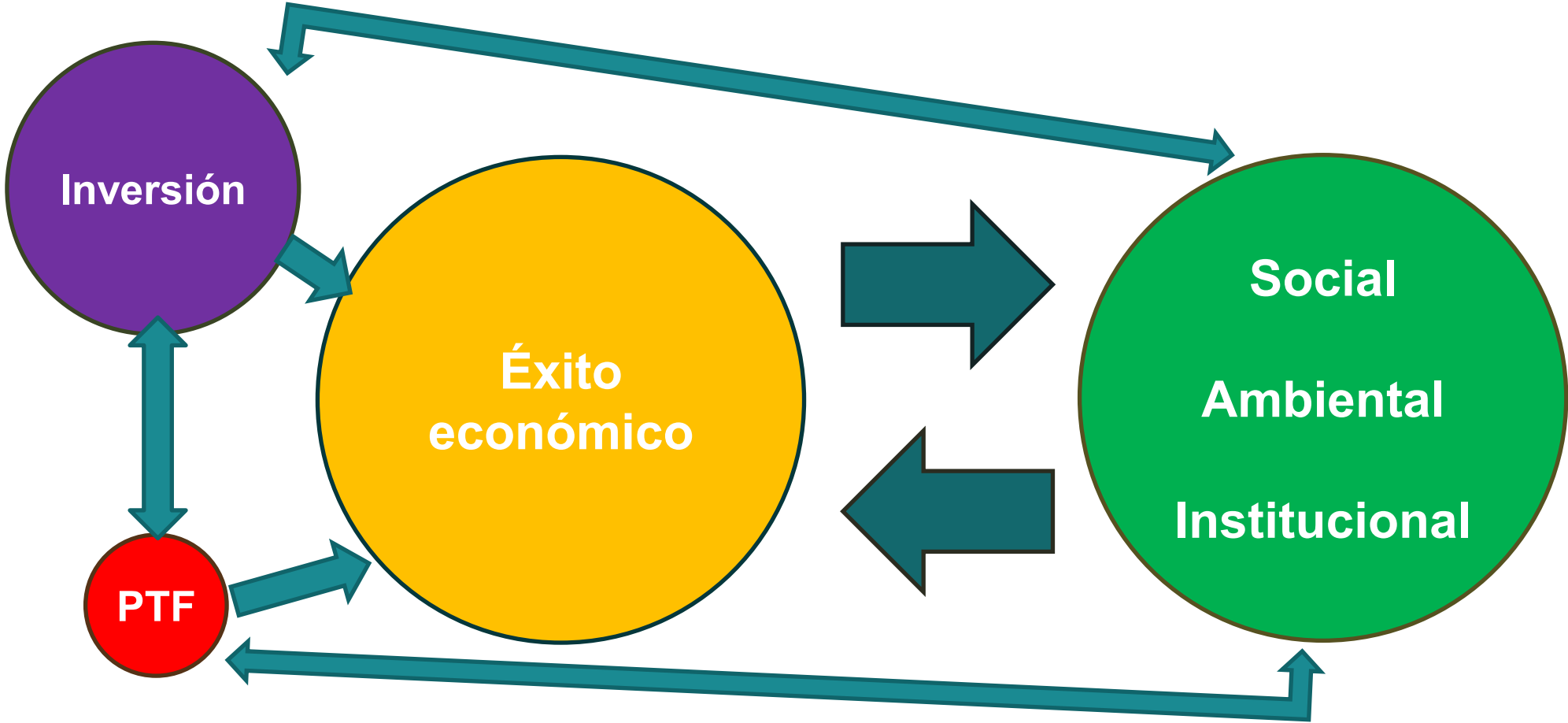








Tener un pensamiento sistémico y multidimensional



"Sin datos, eres
solo otra persona
con una opinión"

— W. Edwards Deming





Professor Michael E. Porter

Bishop William Lawrence University Professor at the Harvard Business School



Professor Scott Stern

Distinguished Professor of Technological Innovation, Entrepreneurship and Strategic Management, MIT



Professor Roberto Artavia

President of the Board of Directors of INCAE Business School

Socios estratégicos



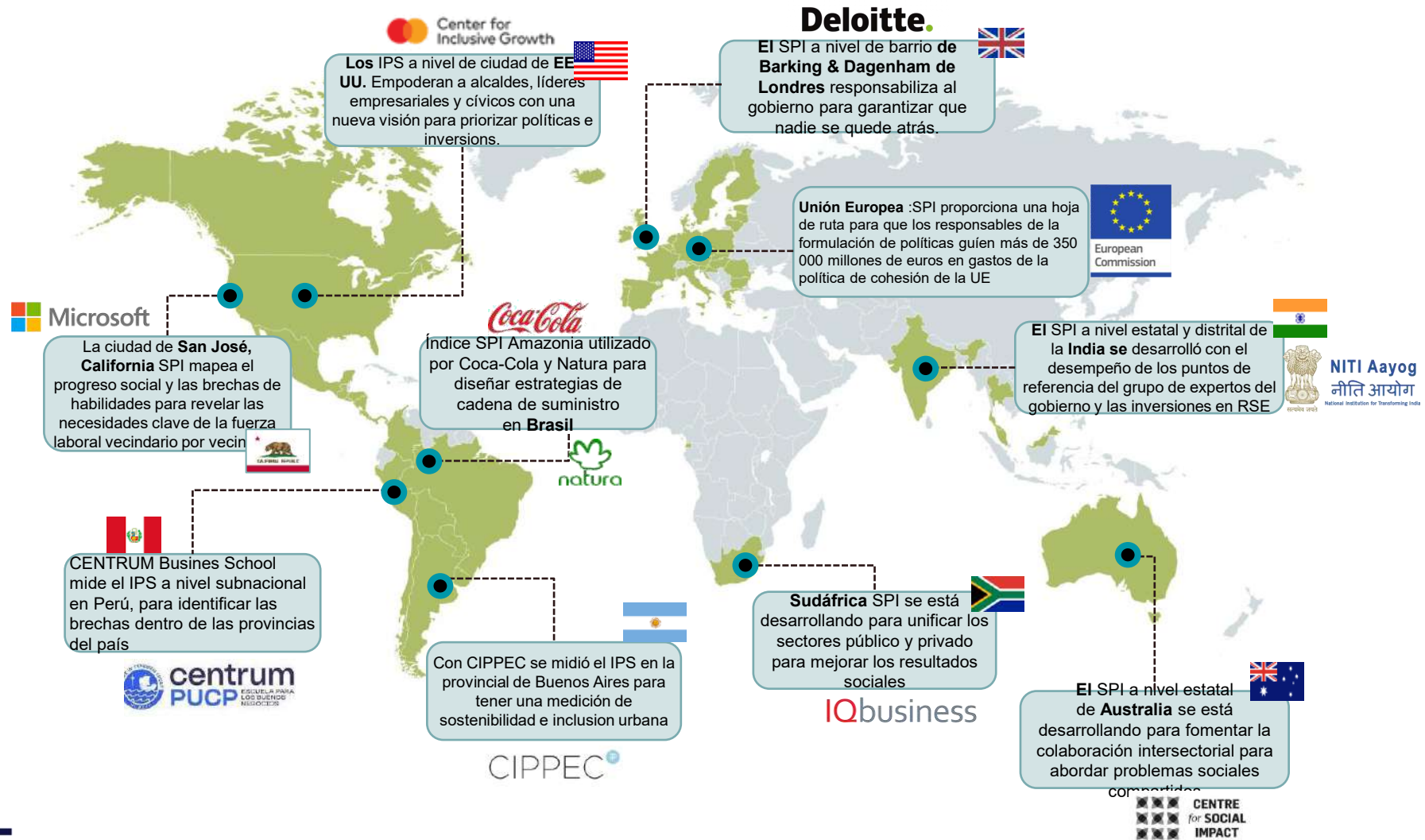
Socios globales y regionales



Visite www.socialprogress.org para una lista completa de socios.



Trabajamos en 45 países con aliados locales



Los principios de diseño del Índice de Progreso Social

1. Indicadores exclusivamente sociales y ambientales



This panel features four icons: a car, a gear, a hand holding a leaf, and a family of three. The car and gear icons are on the left, and the family and hand icons are on the right. Two horizontal bars are positioned between the left and right groups of icons.

2. Resultados no esfuerzos



This panel features three icons: a graduation cap, a dollar sign, and a U-shaped symbol. The graduation cap icon is on the left, and the dollar sign and U-shaped symbol icons are on the right. Lines connect the graduation cap icon to the dollar sign icon, and the U-shaped symbol icon to the dollar sign icon.

3. Holístico y relevante para todos los países



This panel features a world map icon composed of small dots.

4. Aplicable



This panel features an icon of a hand adjusting three sliders.

Fuentes de datos

El Índice de Progreso Social incluye solo indicadores que se miden sistemáticamente utilizando la misma metodología por una sola organización en todos los países. Evaluamos cada indicador para asegurarnos de que los métodos utilizados para generar la medida sean fiables y que reflejen con precisión lo que afirman representar.

Institute for Health Metrics & Evaluation | 15

UN institutions (WHO, FAO, ILO, UNDP, UNESCO, UNPD, UNESA) | 13

Gallup World Poll | 10

Varieties of Democracy (V-Dem) | 9

World Bank | 5

El IPS se centra en 12 preguntas universalmente importantes sobre el éxito de nuestras sociedades

NECESIDADES BÁSICAS

- **Nutrición y Atención Médica**
¿Las personas tienen suficiente comida para comer y recibir atención médica básica?
- **Agua y saneamiento**
¿Pueden las personas beber agua y mantenerse limpias sin enfermarse?
- **Vivienda**
¿Las personas tienen una vivienda adecuada con servicios básicos??
- **Seguridad**
¿La gente se siente segura?

FUNDAMENTOS DEL BIENESTAR

- **Educación Básica**
¿Las personas tienen acceso a una fundación educativa?
- **Información y Comunicaciones**
¿Pueden las personas acceder libremente a ideas e información desde cualquier parte del mundo?
- **Salud**
¿Las personas viven vidas largas y saludables?
- **Calidad Ambiental**
¿Apoya el medio ambiente el bienestar de la sociedad?

OPORTUNIDADES

- **Derechos y Voz**
¿Se protegen los derechos de las personas como individuos?
- **Libertad y Elección**
¿Son las personas libres de tomar sus propias decisiones de vida?
- **Sociedad Inclusiva**
¿Nadie está excluido de la oportunidad de ser un miembro contribuyente de la sociedad?
- **Educación Avanzada**
¿Las personas tienen acceso a los conocimientos más avanzados del mundo?

El IPS agrega 57 indicadores de resultados sociales y ambientales de 170 países

NECESIDADES BÁSICAS

Nutrición y Atención Médica

- Desnutrición
- Mortalidad materna
- Mortalidad infantil
- Subdesarrollo infantil
- Enfermedades infecciosas
- Dieta baja en frutas y verduras

Agua y saneamiento

- Servicio básico de agua
- Servicio de saneamiento básico
- Agua, saneamiento e higiene insalubres
- Satisfacción con la calidad del agua

Vivienda

- Acceso a la electricidad
- Contaminación del aire en el hogar
- Insatisfacción con la asequibilidad de la vivienda
- Uso de combustibles limpios y tecnología para cocinar

Seguridad

- Violencia interpersonal
- Violencia de pareja
- Robo de dinero
- Sensación de seguridad al caminar solo
- Lesiones relacionadas con el transporte

FUNDAMENTOS DEL BIENESTAR

Educación básica

- Matrícula en la escuela primaria
- Logro de educación secundaria
- Paridad de género en el nivel secundario
- Acceso a una educación de calidad
- Los niños crecen y aprenden

Información y Comunicaciones

- Usuarios de teléfonos móviles
- Usuarios de internet
- Acceso a gobierno en línea
- Libertad de prensa

Salud

- Esperanza de vida a los 65 años
- Enfermedades no transmisibles
- Acceso a servicios de salud esenciales
- Acceso a una asistencia sanitaria de calidad
- Problemas de salud

Calidad Ambiental

- Contaminación del aire
- Contaminación por partículas
- Exposición al plomo
- Valorización de residuos

OPORTUNIDADES

Derechos y Voz

- Derechos políticos
- Libertad de asociación
- Ígualdad ante la ley y libertad individual
- Igualdad de derechos
- Percepción de la corrupción

Libertad y elección

- Empleo vulnerable
- Matrimonio adolescente
- Satisfacción de la demanda de anticonceptivos
- Libertad personal
- Represión a las OSC

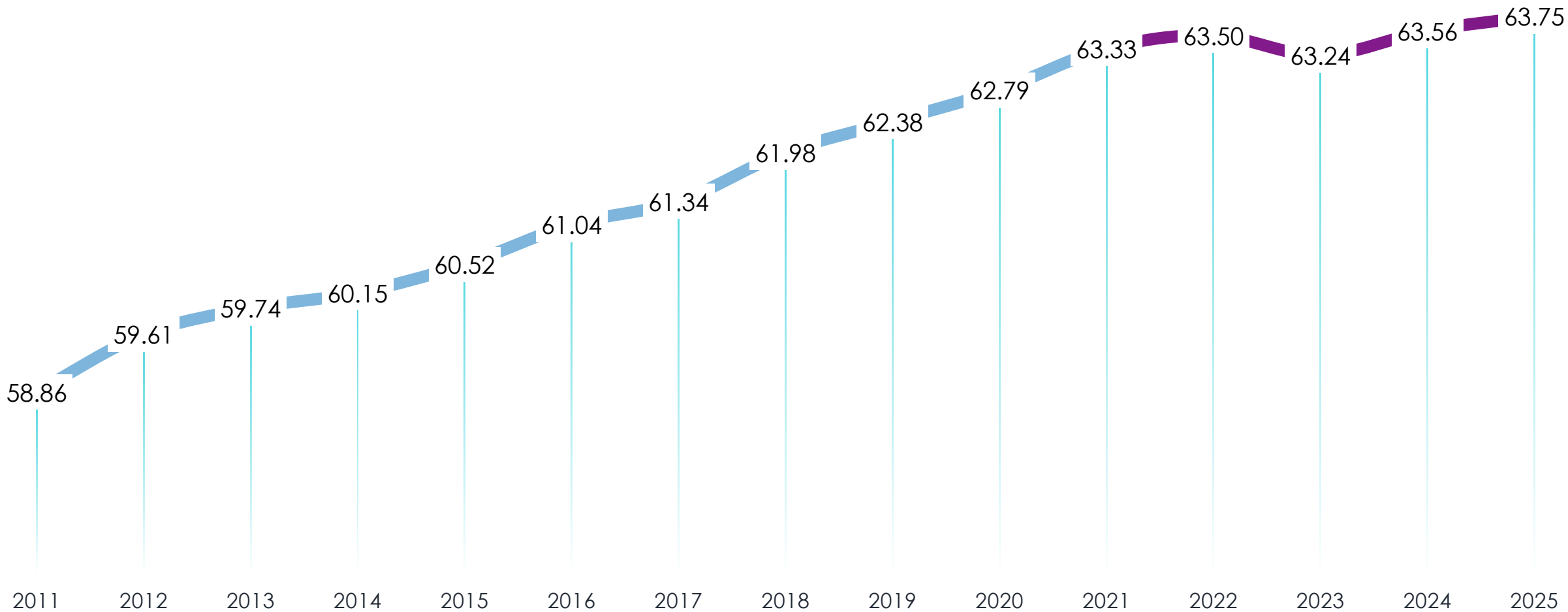
Sociedad inclusiva

- Inclusión población LGTBI+
- Discriminación y violencia contra las minorías
- Acceso igualitario a puestos de poder
- Redes de apoyo
- Jóvenes que ni estudian, ni trabajan, ni reciben formación.

Educación Avanzada

- Años esperados de educación terciaria
- Mujeres con educación avanzada
- Universidades de calidad
- Documentos citables
- Libertad académica

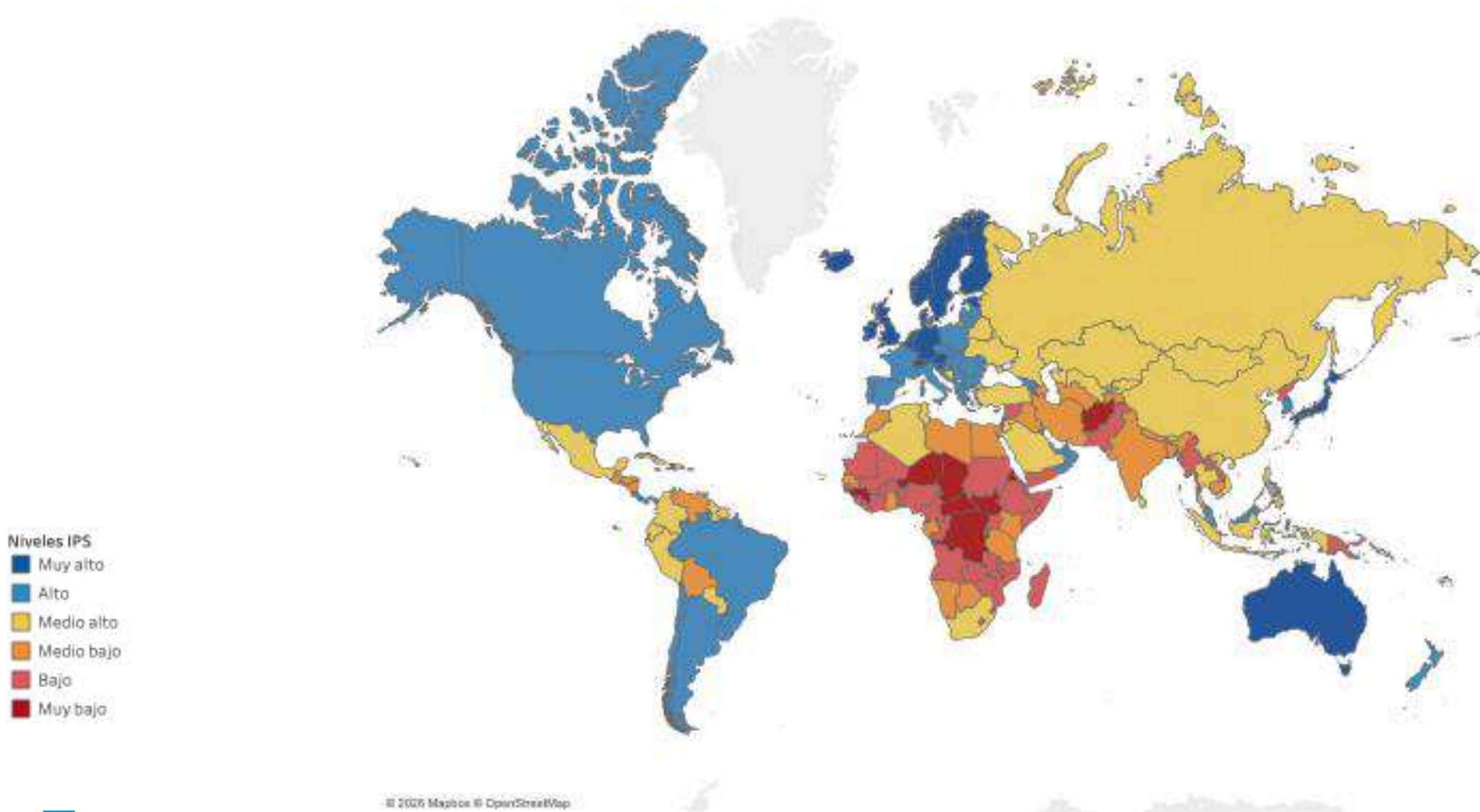
Después de una década de crecimiento constante a nivel global, el progreso social se ha estancado desde 2021





Resultados por país

Índice de Progreso Social Global 2026





Ingreso Económico y Progreso Social



Perú y su progreso social



**SOCIAL
PROGRESS
IMPERATIVE**

LAS REGIÓN SE MANTIENE EN SU MAYORÍA DENTRO DE LOS NIVELES MEDIOS DEL PROGRESO SOCIAL



Niveles IPS

- Muy alto
- Alto
- Medio alto
- Medio bajo
- Bajo
- Muy bajo

© 2021 Mapbox © OpenStreetMap

Posición global IPS	País	Índice de Progreso Social	PIB per cápita (dólares internacionales constantes de 2021)
36	Chile	79.50	30,183
37	Uruguay	79.33	32,039
39	Costa Rica	78.85	26,973
42	Argentina	75.93	26,547
51	Brasil	72.74	19,648
55	Panamá	72.30	36,426
67	Colombia	69.93	18,504
	LATAM	69.81	19,971
75	México	68.73	22,033
80	Paraguay	67.42	16,296
82	Peru	67.41	15,662
83	República Dominicana	67.40	24,230
84	Ecuador	67.30	13,936
	Mundo	63.75	20,863
98	Bolivia	63.24	9,844
103	El Salvador	61.63	11,669
105	Honduras	60.35	6,586
108	Guatemala	58.98	12,641
114	Nicaragua	57.69	7,662
116	Venezuela	57.32	

Created with Datawrapper

Perú y su progreso social

67.41

/ 100

Puntaje General del Índice de Progreso Social

82

/ 171

Posición en el Ranking Global

USD 15,661.75

PIB per Cápita (PPP) | Ranking Económico: 85 / 165

El desempeño social general de Perú (Puesto 82) se alinea estrechamente con su capacidad económica global (Puesto 85). Sin embargo, el puntaje agregado oculta disparidades estructurales severas.

Dimensión 1: Necesidades Básicas Humanas



Ranking: 101 / 171

Nutrición y Cuidados Médicos: 83.13 (Ranking 91)



Vivienda: 81.61 (Ranking 95)



Agua y Saneamiento: 77.37 (Ranking 81)



Seguridad: 64.28 (Ranking 129)



Diagnóstico Crítico: El Colapso de la Seguridad Ciudadana



El déficit en Necesidades Básicas no es de infraestructura, es de **integridad física y patrimonial**. La "sensación de seguridad al caminar caminar solo" ubica a Perú en el último cuartil global absoluto (Rango 131).

Dimensión 2: Fundamentos del Bienestar



Ranking: 71 / 171

Información y Comunicaciones: 75.72 (Ranking 75)



Educación Básica: 69.13 (Ranking 100)



Calidad Medioambiental: 67.06 (Ranking 71)



Salud y Bienestar: 63.69 (Ranking 55)



Medio Ambiente: Contrastes Regulatorios

ÉXITO RELATIVO

Exposición al Plomo

Puntaje: 87.10 | Rango Global: 37

Desempeño superior, demostrando capacidad de control sobre ciertos contaminantes industriales históricos.

FALLO SISTÉMICO

Recuperación de Residuos

Puntaje: 1.80 | Rango Global: 110

Colapso absoluto en la métrica. Un puntaje de 1.80/100 indica una virtual inexistencia de sistemas de economía circular a nivel nacional.

Dimensión 3: Oportunidades (El Eslabón Débil)

56.73

Ranking: 75 / 171



Derechos y Voz: 55.98 (Rango 92)

Libertad y Elección: 66.55 (Rango 109 - Subdesempeño)

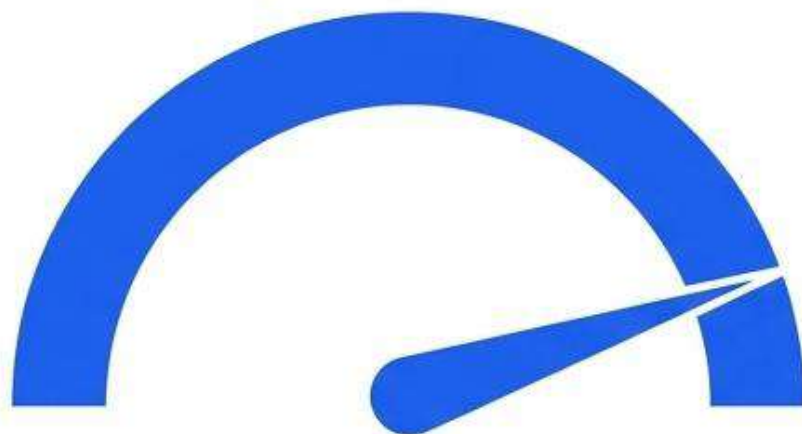
Sociedad Inclusiva: 52.93 (Rango 90)

Educación Superior: 51.46 (Rango 56)

Con un puntaje global de apenas 56.73, las métricas de Oportunidad representan la barrera estructural más grave de Perú, lastradas por un desempeño deficiente frente a sus pares en libertades civiles e inclusión.

La Paradoja Educativa: Cobertura vs. Calidad

El Logro de Cobertura



Matrícula en escuela primaria
Puntaje: 99.59 | Rango Global: 18

Líder global en acceso logístico

El Fracaso Estructural



Acceso igualitario a educación de calidad
Puntaje: 28.00 | Rango Global: 127

Subdesempeño severo frente a pares

La Brecha de Equidad en Salud

Resultado Macro:

Expectativa de vida a los 65 años



Rango Global: **36** | Puntaje: **67.79**

Indicador fuerte de resiliencia poblacional

Acceso Micro:

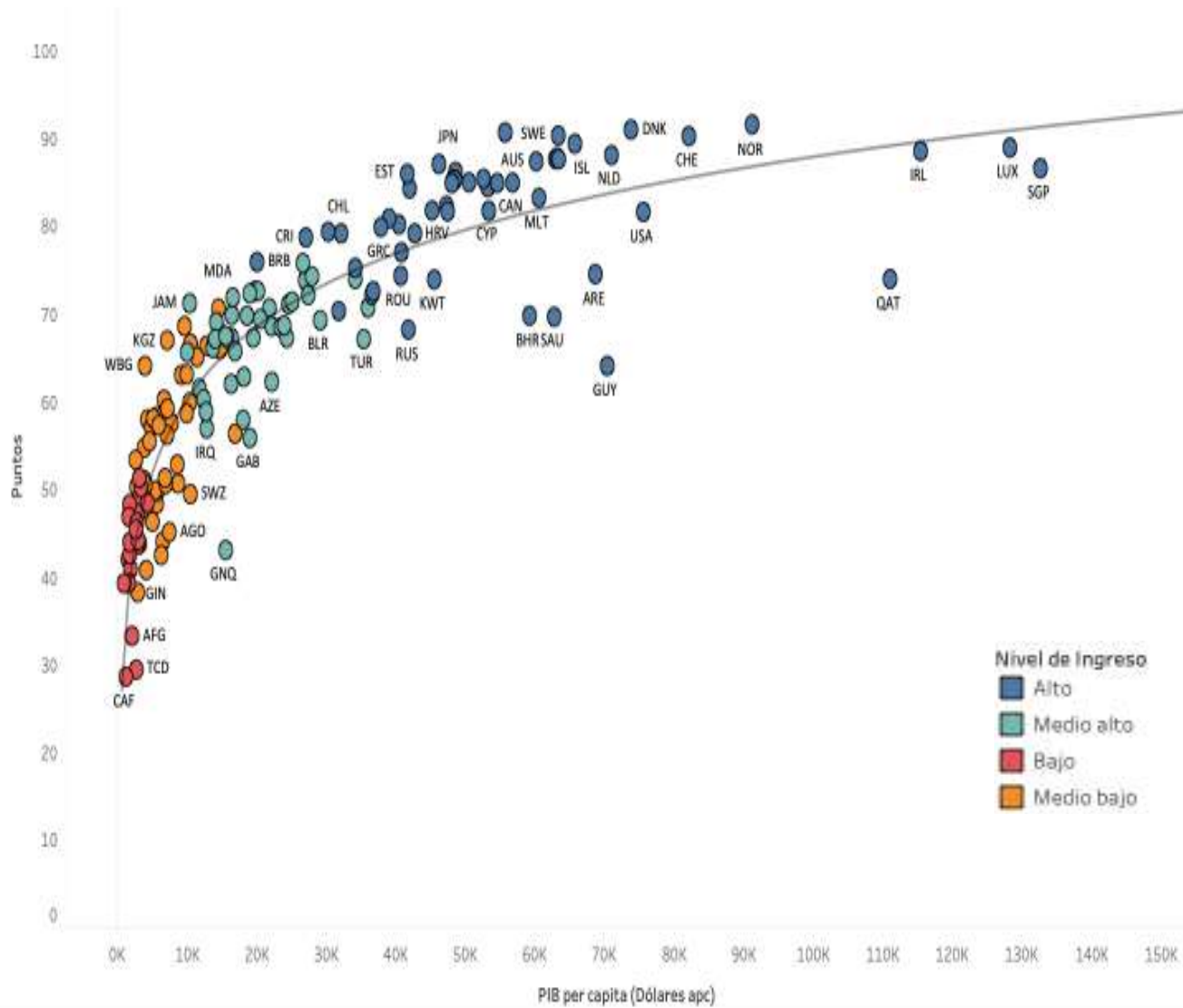
Acceso equitativo a atención médica de calidad



Rango Global: **120** | Puntaje: **32.45**

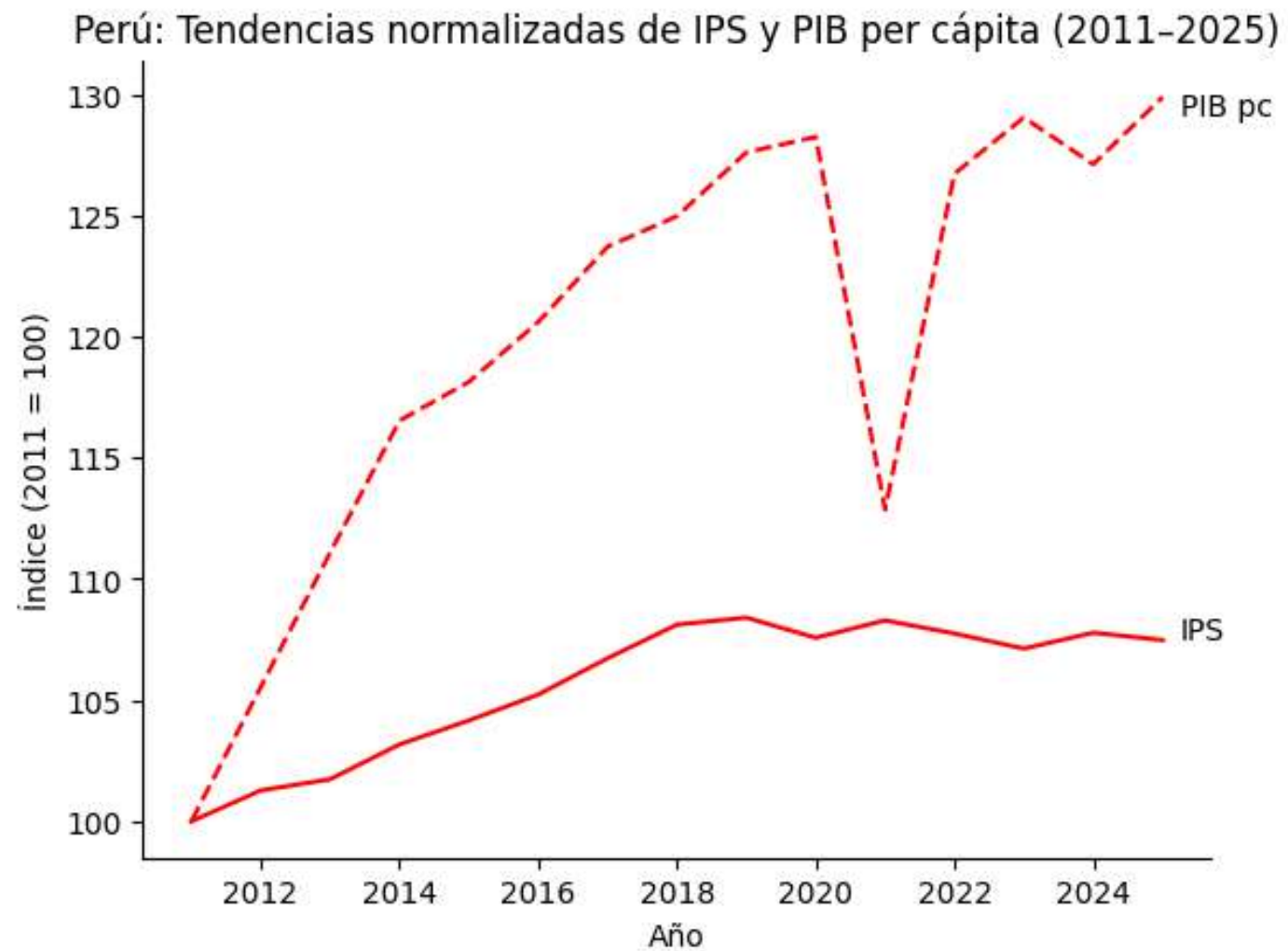


Más allá del ingreso



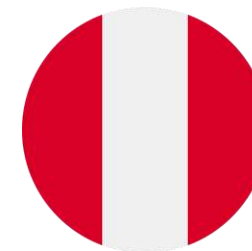
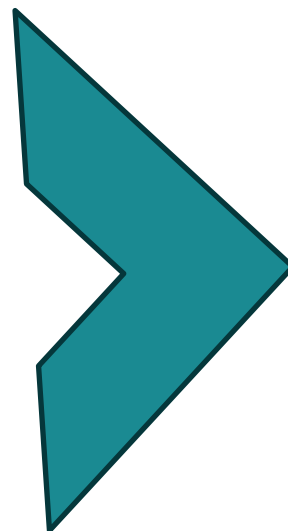
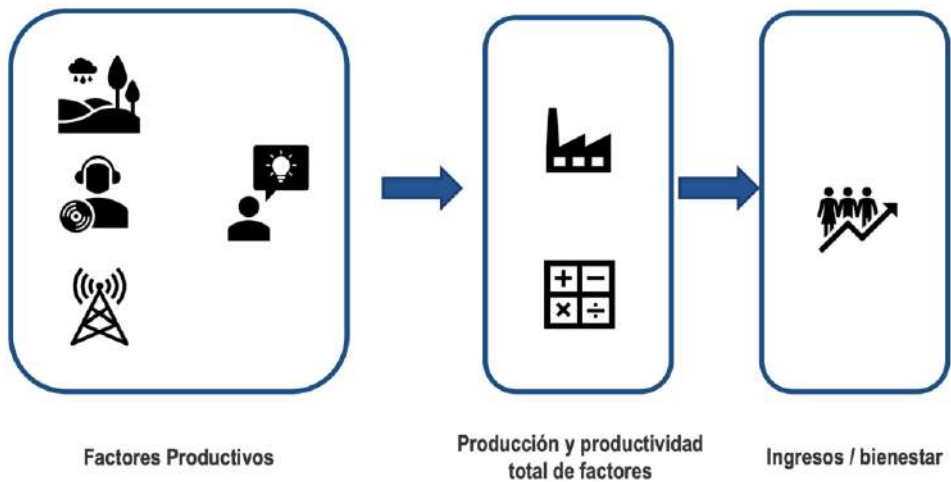
El foco en la calidad y la cobertura de políticas sociales permite que los beneficios del crecimiento económico se traduzcan en un mejor IPS para todos los segmentos de la población.

El crecimiento del ingreso no se ha transformado en progreso social



Salir de la trampa de la renta media

Mejores instituciones
Mejor capital humano
Acceso a tecnología e infraestructura
Mejor uso de los recursos naturales



Enfrentar la dualidad Rural Urbano
Reglas del juego que den certidumbre
Moverse a una economía del conocimiento
(valor agregado)



Región	IPS	
1	Moquegua	63.3
2	Arequipa	62.6
3	Tumbes	61.9
4	Lambayeque	60.9
5	Tacna	60.5
6	Ica	60.0
7	Lima Metropolitana	59.6
8	Callao	59.3
9	La Libertad	59.2
10	Áncash	59.1
11	Perú	58.8
12	Apurímac	58.6
13	Pasco	58.6
14	Ayacucho	58.2
15	Huancavelica	58.2
16	Piura	57.5
17	Lima Provincias	57.3
18	Amazonas	56.9
19	San Martín	56.1
20	Madre de Dios	56.0
21	Cusco	56.0
22	Huánuco	55.5
23	Cajamarca	55.4
24	Junín	54.8
25	Loreto	53.4
26	Ucayali	53.3
27	Puno	52.2





¿Qué hacer?

Una oportunidad para invertir



- **Déficits sociales y destrucción ambiental** generan costos para las empresas
- Una **comunidad precaria** afecta la productividad de la empresa.



Businesses must reconnect company success with social progress. Shared value is not social responsibility, philanthropy, or even sustainability, but a new way to achieve economic success. It is not on the margin of what companies do but at the center. We believe that it can give rise to the next major transformation of business thinking.

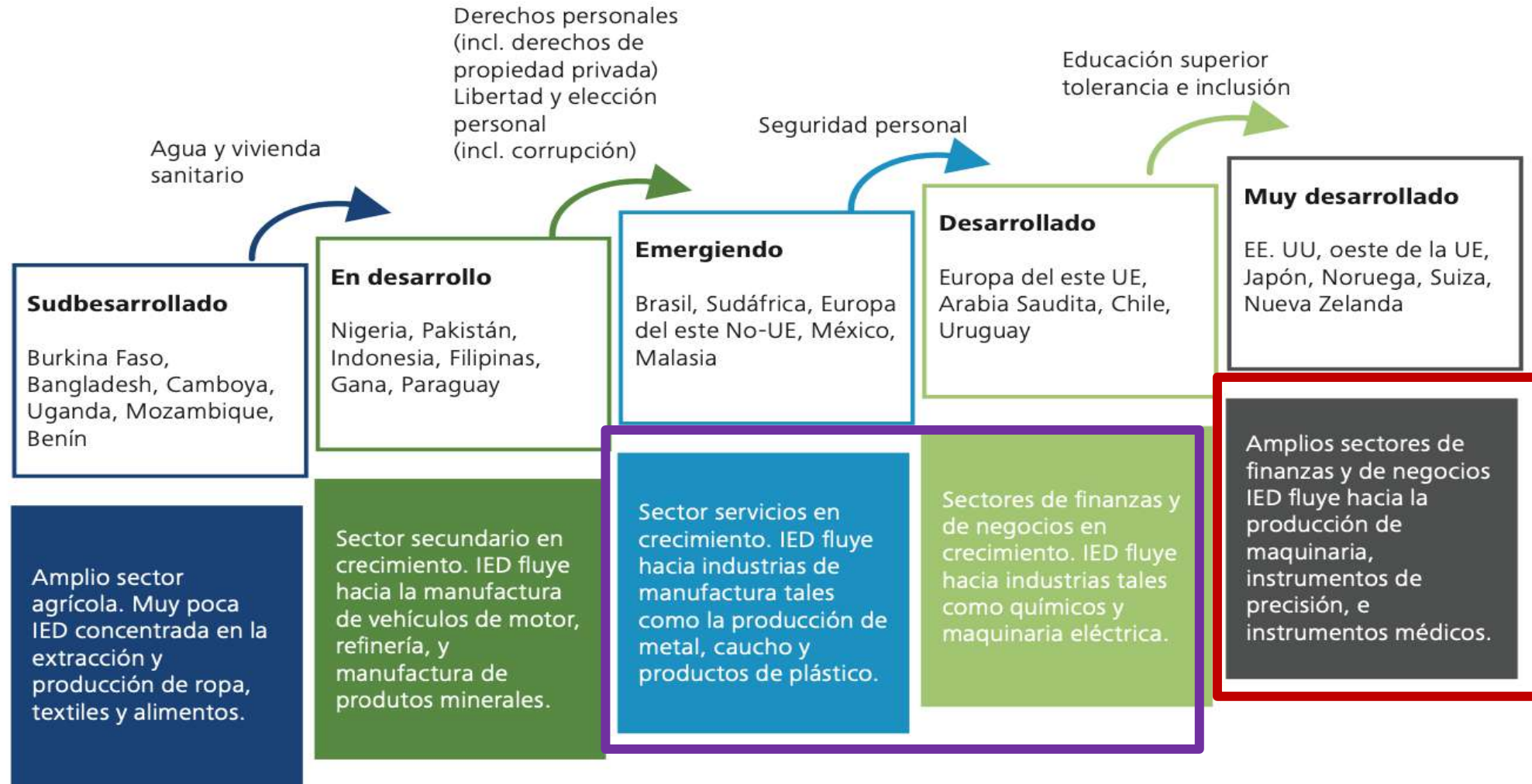
— Michael Porter —

Fuente:Porter, 2016.




Porque cuando hablamos de Progreso Social hablamos de creación de valor a lo largo del tiempo

Mayor complejidad económica solo se da con mayor progreso social



Fuente: Deloitte y SPI.



Se requiere de innovación y estrategia para crear prosperidad



Pero implica diversificar y modernizar la economía



Integrando lo global con lo local

Enfoque puntual

1

LOGROS LOGÍSTICOS MASIVOS

El país sobresale en proveer acceso primario en escala (cobertura educativa primaria global top 20, infraestructura infraestructura de telecomunicaciones sólida).

2

CRISIS DE CALIDAD Y EQUIDAD

El acceso masivo no equivale a oportunidades reales. Las brechas en equidad educativa y atención médica de calidad lastran el bienestar real.

3

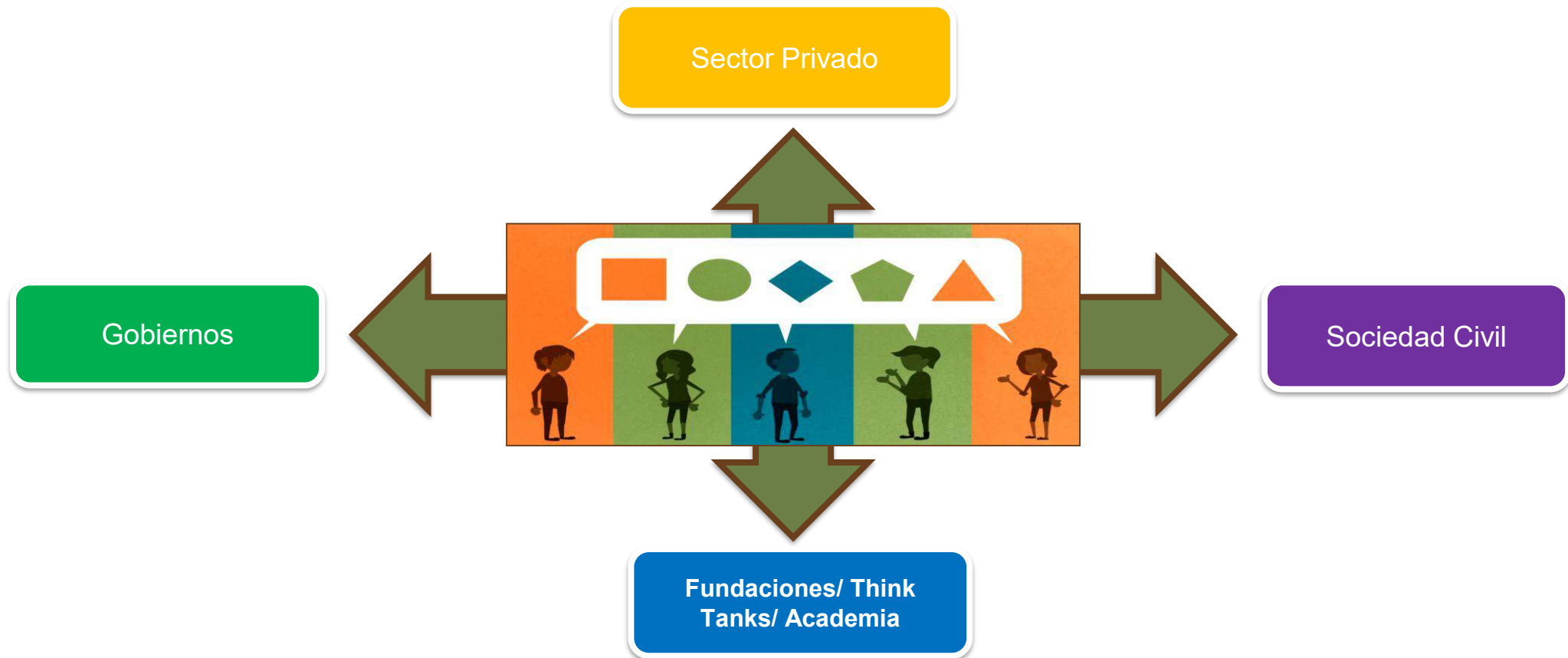
DETERIORO DE SEGURIDAD E INCLUSIÓN

El verdadero ancla del puntaje de Perú frente a sus pares económicos es el déficit cívico: alta criminalidad urbana, violencia contra minorías y baja percepción institucional.



No es algo que se resuelva sólo con dinero

Se necesita colaboración



Alinear mensajes, coordinar intervenciones y optimizar recursos.



Con una mirada estratégica



Viendo hacia el futuro que queremos para el Perú

GRACIAS

